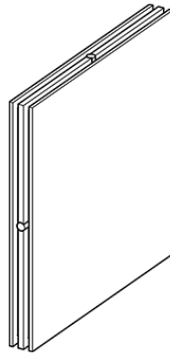


# TAVAR<sup>®</sup>

## Oberflächen und Zubehör



### Platten

Unsere 18 mm Multiplex Platten bestehen aus dem Trägermaterial Birke und stammen aus nordeuropäischer und nachhaltiger Forstwirtschaft.

Die Deckschichten gibt es in vier Varianten:

1. Furnierte Oberflächen in Eiche, Ahorn und Buche, viele weitere Holzarten sind möglich.  
Die Oberflächen sind mit Hartwachsöl zweifach behandelt.
2. Eco-Oberflächen der Firma Koskisen mit Wasserfarbe und transparenter Versiegelung.
3. HPL-Oberflächen der Firma Pfleiderer, je 0,8 mm, Oberflächenstruktur Top Velvet, besonders beständig, langlebig und kratzfest.
4. Melaminharz Oberflächen weiß.

# Platten

## Multiplexplatten Birke 18 mm

### Holz furnier



Eiche



Buche



Ahorn

Oberfläche Furnier mit  
Hartwachsöl

### HPL-Oberfläche

ⓘ Nicht verfügbar für Schubkastenblenden und Schiebetüren



Dunkelblau



Himmelblau



Zucchini



Khaki



Bison



Curcuma



Bordeaux



Salsa



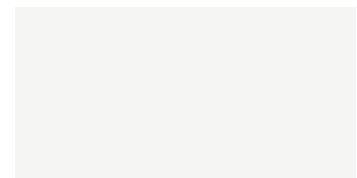
Congo



Puder



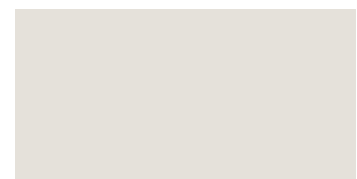
Sandgreige



Opalweiß



Vulkanit



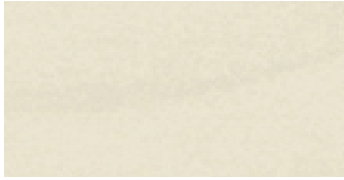
Montanagrau

Struktur „Top Velvet“ von Pfliederer

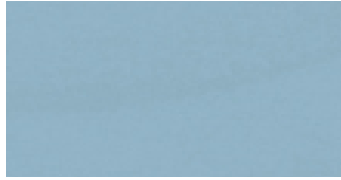
# Platten

## Multiplexplatten Birke 18 mm

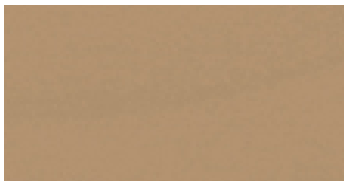
### Eco-Linie: Farben



Creme Eco



Hellblau Eco



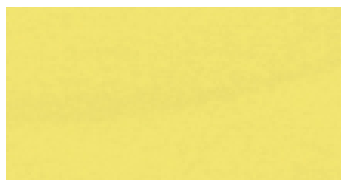
Cappuccino Eco



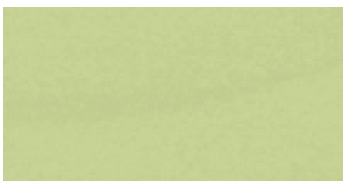
Hellgrün Eco



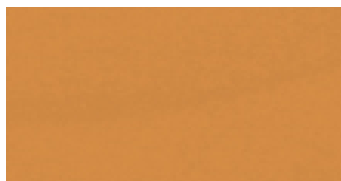
Schoko Eco



Gelb Eco



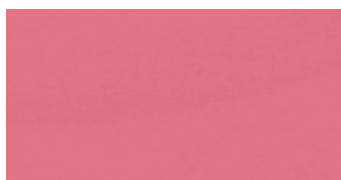
Pastellgrün Eco



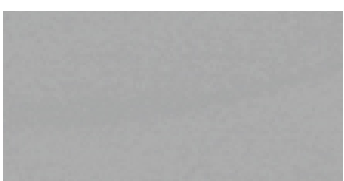
Orange Eco



Dunkelblau Eco



Rosa Eco

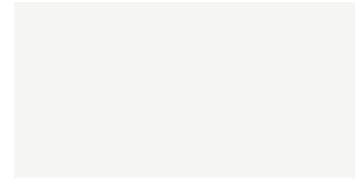


Hellgrau Eco



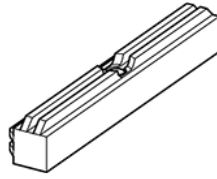
Rot Eco

### Weiß



Oberfläche Melaminharzfilm

Oberfläche Melaminharzfilm



## Verbinder

Massivholz mit Schellack Oberfläche

Eiche



Ahorn



Eiche Schwarz

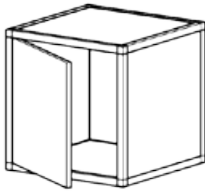


Die Verbinder werden aus hochwertigem zertifizierten Bergahorn und europäischer Eiche gefertigt. Die Oberflächen sind mit Resit-Wachsharz behandelt, auf Basis von natürlichem Schellack, Öl, Wachs und Gärungsalkohol.

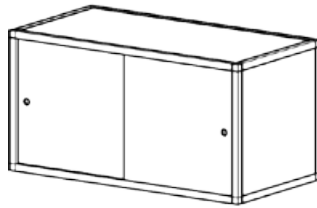
Im Labor von Hesse Lignal wurden unsere Verbinder mit verschiedenen kombinierten Präparaten behandelt und getestet, um die optimale Oberfläche und den bestmöglichen Lichtschutz zu entwickeln.

# Zubehör

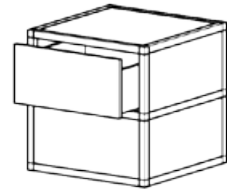
*Fertigung des Zubehörs: Lebenshilfe Lüneburg*



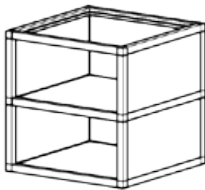
**Türen**



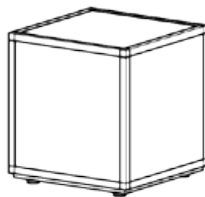
**Schiebetüren**



**Schubladen**

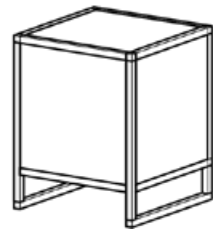


**Glasböden**



**Bodenplatten**

Höhenverstellbar



**Füße**

Höhenverstellbar